

minà®

natural
skin®

ENGLISH MOOD®
The original and veritable collection by Menacciole



L'AZIENDA

OUR COMPANY

Siamo un'azienda produttiva dalla sofisticata manifattura che unisce all'utilizzo di materiali innovativi la maestria artigiana nella lavorazione del legno, dove attraverso tutte le nostre composizioni vengono sapientemente adattate ad ogni esigenza e gusto personale del cliente. Con oltre 40 anni di esperienza ereditati dalla storica azienda Minacciolo, siamo orgogliosi di offrire un servizio "chiavi in mano" che permetta di creare un arredo su misura e unico nel suo genere, all'insegna di innovazione, raffinatezza e funzionalità.

Lo stile rivisitato del neonato brand MANDMADE, oltre a fondarsi sull'affermata cultura dell'acquisita Minacciolo, mira all'esaltazione del design italiano, alla cura dei minimi dettagli e ne modernizza le influenze storiche ereditate. Se quindi l'innovazione è principio fondamentale e motivo d'orgoglio nell'operato di MANDMADE, esperienza, gusto e competenza dei nostri esperti sono invece il vanto principale dell'azienda, tutte qualità palpabili con mano in ogni singola fase del processo realizzativo delle composizioni.

We are a production company with sophisticated manufacturing that combines the use of innovative materials with craftsmanship in woodworking, where all our compositions are expertly adapted to every need and personal taste of the customer.

With over 40 years of experience inherited from the historic Minacciolo company, we are proud to offer a "turnkey" service that allows you to create custom-made and one-of-a-kind furniture, in the name of innovation, refinement and functionality.

The revisited style of the newborn MANDMADE brand, in addition to being based on the established culture of the acquired Minacciolo, aims at the exaltation of Italian design, at the attention to the smallest details and modernizes its inherited historical influences.

Therefore, if innovation is the fundamental principle and a source of pride in the work of MANDMADE, the experience, taste and competence of our experts are instead the main pride of the company, all qualities that can be palpable by hand in every single phase of the creation process of the compositions.

MANDMADE

MADE IN ITALY



SHOWROOM

Uno spazio dinamico a supporto della progettazione

A dynamic space to support your interior design



INDICE

CONTENTS

Minà	8
Natural Skin	42

minà® & natural skin®

Minà	8
Natural Skin	42



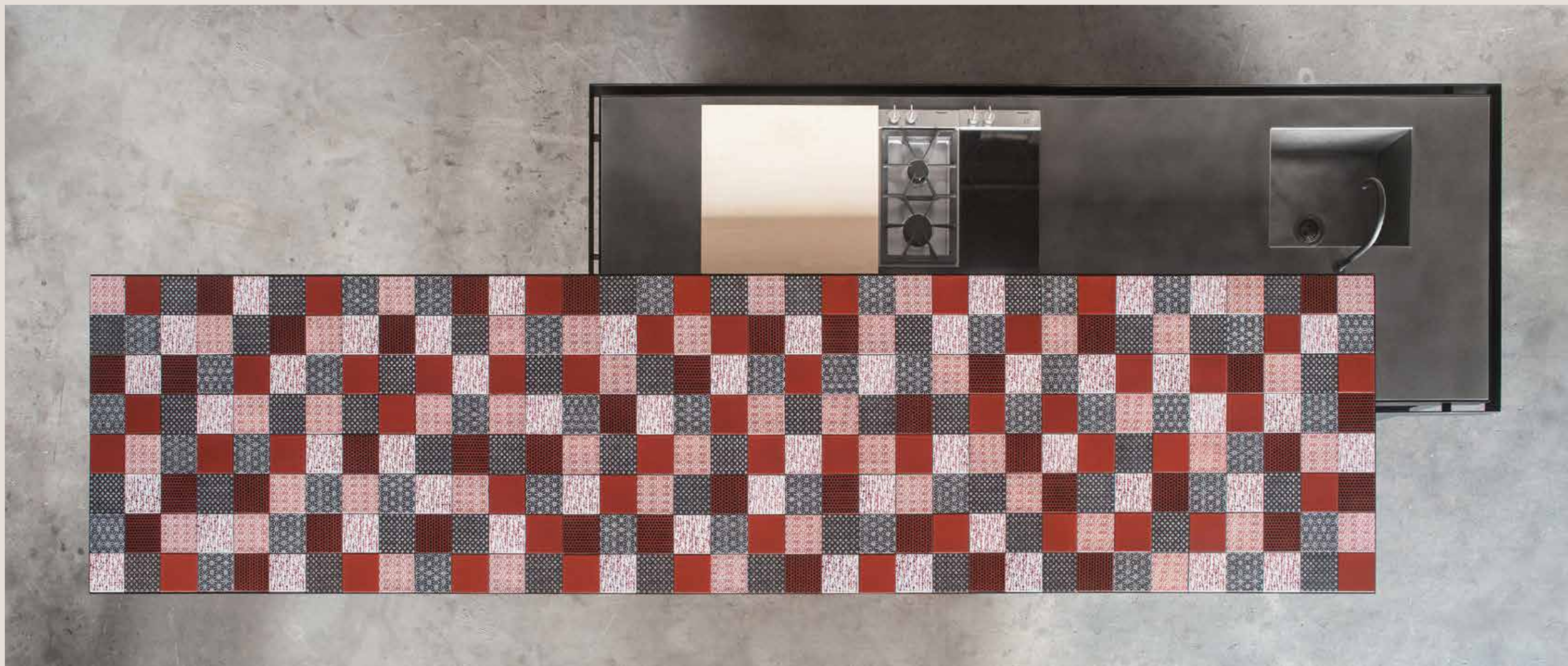
MINÀ

MINÀ

Dall'incontro fra tradizione e tecnologia nasce Minà, cucina dall'estetica antica e funzionalità contemporanea. Con forme e dettagli attinti dalle antiche cucine in ghisa, l'ambizione di Minà è quella di recuperare nel presente la suggestione della fucina, luogo dove si cuoce in senso ampio, laboratorio dove si crea con il fuoco.

Minà was born from the encounter between tradition and technology: a kitchen with an antique aesthetic and contemporary functionality. Its shapes and details are drawn from the original cast-iron kitchen ranges, developing a modern suggestion of the forge. Minà is a place for cooking in the broadest sense: a place for creating with fire.





Il piano in acciaio finitura peltro dell'isola è abbinato alla pietra lavica smaltata decorata a mano del piano snack, una combinazione che unisce sapientemente innovazione e tradizione.

The pewter-finish steel top of the island combines with the hand decorated glazed lava stone of the snack counter: a combination skilfully uniting innovation and tradition.



MINÀ

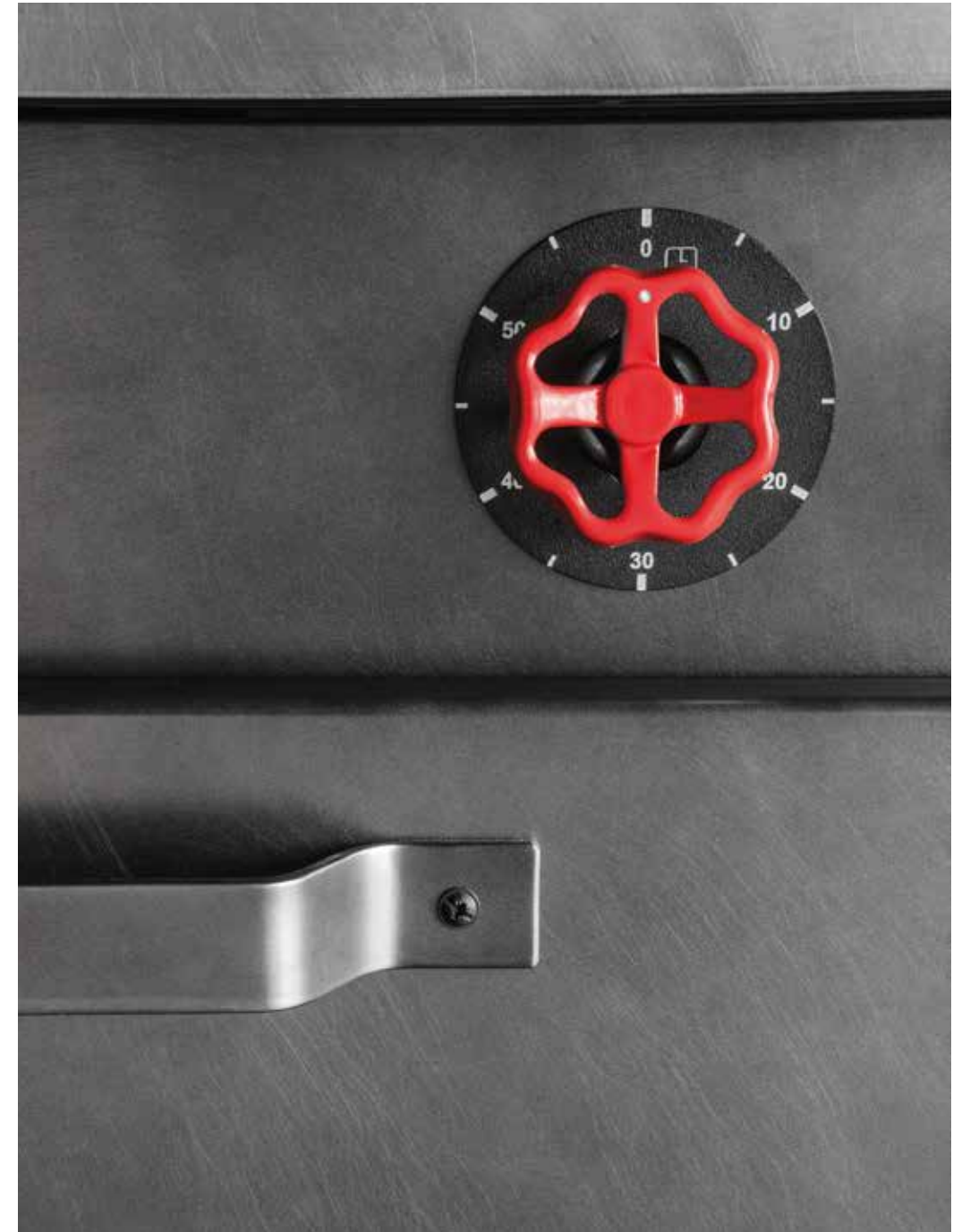




In alto: piano in cocciopesto piastrellato rosso.
A destra: piano in acciaio ad effetto piastrellato.

Above: worktop in red tiled cocciopesto.
Right: steel top in tile-effect finish.





In alto: dettaglio dell'iconica manopola rossa.
A sinistra: isola con frontali laccati in Acciaio Ossidato.

Above: detail of the iconic red knob.
Left: island with front panels in Acciaio Ossidato lacquer.



MINÀ



In alto: blocco cucina laccato Grigio Taupè, cappa Mini Mammut a parete in finitura Nero Grafite, Wall-play in finitura rovere naturale e colonne laccate Bianco Gesso.
A sinistra: blocco cucina laccato Bianco Gesso, cappa Mammut a parete in finitura Bianco Gesso, Wall-play in HDF.

Above: kitchen block in Grigio Taupè lacquer, Mini Mammut wall-mounted range hood in Nero Grafite finish, Wall-play in natural oak finish and columns in Bianco Gesso lacquer.
Left: kitchen block in Bianco Gesso lacquer, Mammut wall-mounted hood in Bianco Gesso finish, Wall-play in HDF.

FINISHES



In alto: blocco cucina in acciaio verniciato Nero Grafite e cappe Mammut a terra.

Above: kitchen block in steel painted in Nero Grafite, with Mammut floor-standing range hood.



Dall'alto: Minà nelle diverse versioni: Acciaio Ossidato, Ruggine, Grigio Taupè e Bianco Gesso.

From above: Minà in the different versions: Acciaio Ossidato, Ruggine, Grigio Taupè and Bianco Gesso.







In alto e a sinistra: Mini Minà laccata in Bianco Gesso, una cucina completa e compatta con lavello, piano cottura, elettrodomestici e fianchi apribili.

Above and left: Mini Minà in Bianco Gesso lacquer, a compact and complete kitchen with sink, hob, appliances and opening sides.



In alto e a destra: colonne per dispensa ed elettrodomestici laccate in Grigio Taupè e Bianco Gesso.

Above and right: columns for pantry and appliances in the Grigio Taupè and Bianco Gesso lacquered versions.





In alto: cappa Mammut a terra in finitura Nero Grafite.

Top: Mammut floor-standing range hood in Nero Grafite finish.



In alto: cappa Mammut a soffitto a due bracci.
Sopra: Mini Mammut a parete.
A destra: Mammut a parete a un braccio.

Top: ceiling-mounted Mammut range hood with two arms.
Above: wall-mounted Mini Mammut.
Right: single-arm wall mounted Mammut.



REALIZZAZIONI

PROJECTS

Athens – Moscow – Roche Saint Secret Beconne





MINÀ



In alto: cappa Mammut a terra in finitura Nero Grafite.
A sinistra: isola Minà con piano in Fenix.
Lo stesso materiale è usato per rivestire le ante
dell'elemento retrostante Natural Skin.

Top: Mammut floor-standing range hood
in Nero Grafite finish.
Left: Minà island with working top in Fenix.
The same material is used as the covering for
the doors of the Natural Skin element.



MOSCOW

MOSCOW





NATURAL SKIN

○○○○
NATURAL SKIN

Tra natura e progettazione si colloca Natural Skin, un programma disegnato sulle esigenze della vita moderna. Semplicità, eleganza, accessibilità: una rivoluzione dello spazio, con la purezza scultorea dei monoliti a scandire non solo la cucina ma gli ambienti di tutta la casa e il calore degli involucri a suggerire bellezza e armonia.

Natural Skin is instead situated between nature and design, with a program responding to the needs of modern life. Simplicity, elegance, accessibility: a revolution in space, with the sculptural purity of the monoliths structuring not only the kitchen, but also the other rooms throughout the house, and the warmth of its cladding conveying beauty and harmony.







In alto e a sinistra: monolite in tristrato di rovere naturale per dispensa ed elettrodomestici.
A destra: monolite in HDF rivestito in Fenix Bianco Neve.

Above and left: monolith in three-layer natural oak, for food storage and appliances.
Right: HDF monolith covered in Bianco Neve Fenix.



In alto: piano in ottone ad effetto piastrellato.
A destra: piano in acciaio ad effetto piastrellato.

Above: brass top in tiled effect.
Right: steel top in tiled effect.





In alto: lavello in agglomerato nero con rubinetteria personalizzata Minacciolo.

A sinistra: sulla base attrezzata con cassetti, piano cottura personalizzato Domino Tomato.

Above: sink in black agglomerate with personalised Minacciolo tap.

Left: on the base equipped with drawers, a customised Domino Tomato hob.



In alto: le basi si possono attrezzare con elementi estraibili in acciaio o cassetti in acciaio con illuminazione a LED, con porta pentole e porta posate in legno di faggio.

Above: the base units can be equipped with steel pullouts or steel drawers with LED lighting, pot racks and cutlery holders in beech wood.





NATURAL SKIN



In alto: dettaglio delle ante in HDF rivestito in Fenix Grigio Efeso.

A sinistra: monolite Natural Skin in HDF rivestito in Fenix Grigio Efeso, blocco cucina e colonne per dispensa Minà in acciaio verniciato Nero Grafite.

Above: detail of the HDF doors covered in Fenix Grigio Efeso.

Left: Natural Skin monolith in HDF covered in Fenix Grigio Efeso, Minà kitchen block and pantry columns in Nero Grafite painted steel.



In alto e a sinistra: monolite in HDF rivestito in Fenix Nero Grafite. Oltre alle classiche ante battenti, ci sono ante con apertura su due lati e ante a vela.

Above and left: HDF monolith faced with Nero Grafite Fenix. In addition to classic swing doors, there are also double fronted and pantograph openings.



Cucina Natural Skin con isola in acciaio in finitura vintage e top in marmo Travertino, monoliti in rovere affumicato.

Natural Skin kitchen with an island in vintage steel and marmo Travertino top, monoliths with smoked oak.



REALIZZAZIONI

PROJECTS

Kiev – London



KIEV





KIEV

KIEV



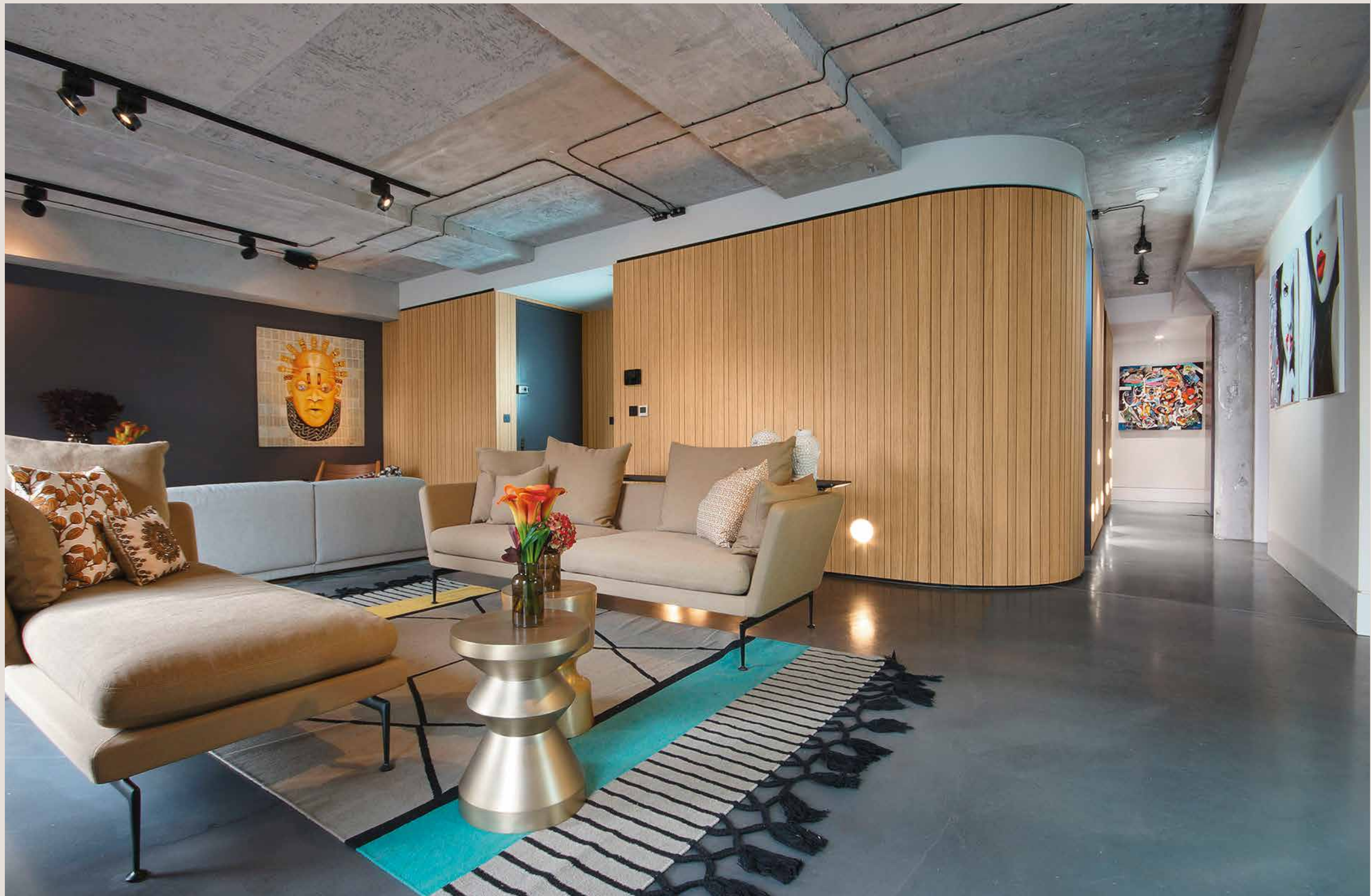
In alto: isola multifunzionale Natural Skin in tristrato di rovere naturale con cappa estraibile, piano cottura a induzione e lavello con doppio rubinetto, colonne in tristrato di rovere laccato nero.

A sinistra: colonne Natural Skin per dispensa ed elettrodomestici e tavolo in tristrato di rovere naturale.

Above: multifunction Natural Skin island in natural oak finish with extractable range hood, induction hob and sink with double tap, columns in black lacquered three-layer oak.

Left: Natural Skin pantry and appliance columns and table in natural oak finish.

LONDON



LONDON

LONDON



LONDON

A sinistra: monolite Natural Skin in pietra e penisola con piano in acciaio.
In alto: sulla parete, boiserie in HDF rivestito in pietra.

Left: Natural Skin monolith in stone and peninsula with steel top.
Above: on the wall, HDF panels faced with stone.



A sinistra: nel corridoio che porta alla zona notte, boiserie in rovere naturale con porte nella stessa finitura. **In alto:** tramezzo in rovere naturale che separa la zona notte dalla cabina armadio.

Left: in the corridor leading to the sleeping area, natural oak panelling with doors in the same finish. **Above:** partition in natural oak, separating the sleeping area from the walk-in closet.



In alto e a destra: il monolite Natural Skin con rivestimento in tessuto divide l'open space creando due ambienti distinti, accomunati dal caminetto.

Above and right: the Natural Skin monolith with fabric covering divides the open space, creating two distinct areas, joined by the fireplace.



LONDON



NATURAL SKIN



LONDON

Cucina Natural Skin con ante in ottone e noce Canaletto in finitura liscia. Isola e lavello in finitura noce canaletto canettato, con zoccoli e gole in ottone. Piano e lavello in marmo verde persia.

Natural skin kitchen with doors in brass and noce Canaletto smooth finishes. Island and sink in noce Canaletto ribbed finish, throats and plinths in brass finish. Worktop and sink in marble verde persia.

CUCINA A PARETE CON ISOLA

WALL-MOUNTED KITCHEN WITH ISLAND

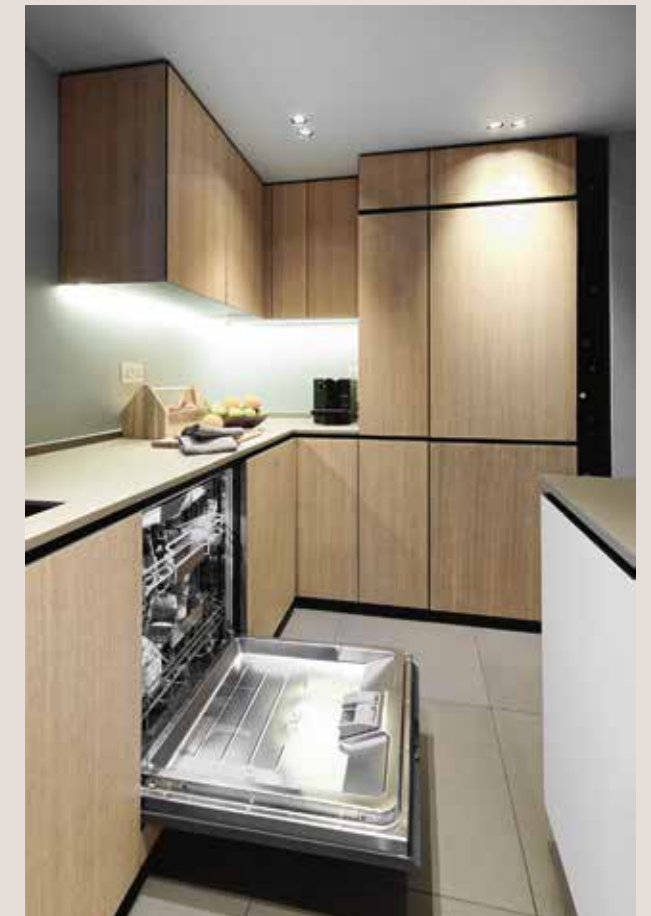


Una cucina dall'estetica vintage che non rinuncia al design e alla tecnologia. La forza di questo progetto è l'abbinamento tra legno ossidato e Fenix grigio, tra particolari vissuti e dettagli tecnici.

A vintage look kitchen without renouncing design and technology. The strong point of this project is the combination of oxidized wood and Fenix grey finishes, together with time-worn elements and technical details.

CUCINA CON ISOLA E PIANO SNACK

KITCHEN WITH ISLAND AND SNACK COUNTER



In uno spazio dalla metratura ridotta trova posto una cucina completa, con isola e piano snack. Merito della versatilità di Natural Skin, le cui basi ospitano il piano cottura e fungono da contenitori capienti.

A complete kitchen with island and snack counter fits into a limited space, thanks to the versatility of Natural Skin, with its base units supporting the hob and providing plenty of storage space.

CUCINA A FERRO DI CAVALLO

○○○○

U-SHAPED KITCHEN



Seppure di dimensioni contenute e con una pianta particolare, questa cucina offre ampio spazio di contenimento, grazie alla combinazione di aperture frontali e laterali di Natural Skin.

Although small in size and with an unusual layout, this kitchen offers ample storage space thanks to the combination of Natural Skin front and corner openings.

CUCINA AD ANGOLO CON PENISOLA

○○○○

L-SHAPED KITCHEN WITH PENINSULA



Questa cucina, che si sviluppa ad angolo, è completata dalla penisola con piano snack. Le basi in HDF rivestito in Fenix bianco con piano in Fenix grigio sono ravvivate dalle colonne in HDF arancione.

This L-shaped kitchen is completed with a snack counter peninsula. The HDF bases surfaced in white Fenix and the grey Fenix top are enlivened by orange HDF columns.

RITORNO AL METALLO

○○○○○
RETURN TO METAL

Alla ricerca di una soluzione prestigiosa, gli architetti che hanno progettato questa villa di montagna hanno scelto per la cucina i frontali in rame, una proposta che si sposa con le tonalità della casa e contrasta con le pareti scure.

The architects who designed this mountain villa achieved a high prestige result by using copper facing panels in the kitchen, matching well with the shades of the house and contrasting with the dark walls.





NATURAL SKIN



In alto e a sinistra: cucina a parete, colonne e pensili Natural Skin con frontali in HDF rivestito metallo in finitura rame. Isola operativa Minà in acciaio goffrato nero.

Above and left: Natural Skin wall-mounted kitchen, columns and wall units with HDF fronts faced in copper-finish metal. Minà cooking island in black embossed steel.



NATURAL SKIN



In alto e a sinistra: monolite in HDF rivestito metallo in finitura ottone.

Above and left: monolith in HDF with brass-finish metal facing.



NATURAL SKIN



In alto e a sinistra: monolite in HDF rivestito metallo in finitura acciaio vintage.

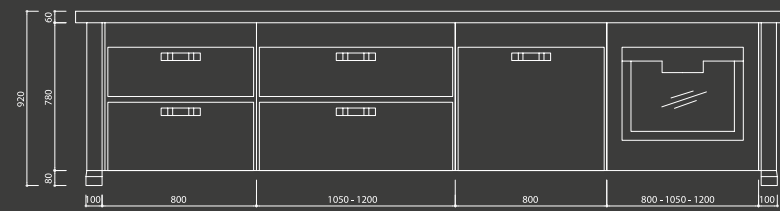
Above and left: monolith in HDF with vintage steel effect metal facing.



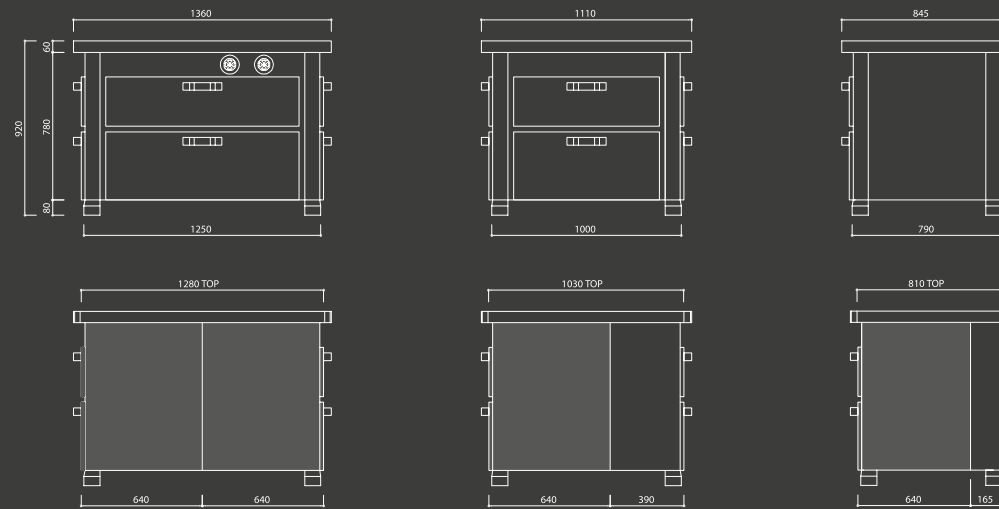
In questa pagina e a sinistra: monoliti, colonne per dispensa ed elettrodomestici e pensili in HDF rivestito metallo finitura brunita.

On this page and left: monoliths, pantry and appliance columns and wall units, in HDF with metal in burnished finish.

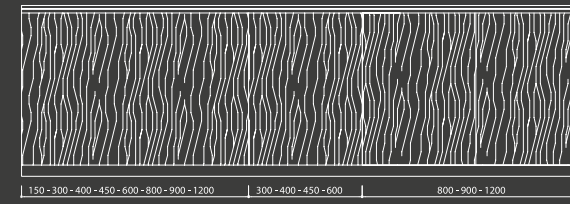
Basi / Base units



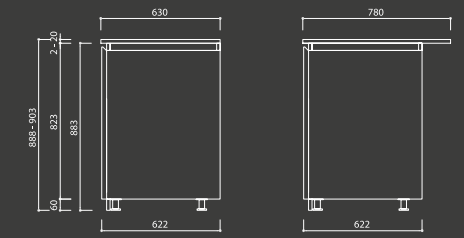
- Base 2 cassettoni**
Base unit with 2 large drawers
- Base 2 cassettoni**
Base unit with 2 large drawers
- Base 1 cassettone e 1 cassetto interno**
Base unit with 1 large drawer and 1 internal drawer
- Base forno**
Oven base unit
- Base lavello**
Sink base unit
- Base lavello**
Sink base unit
- Base lavastoviglie**
Dishwasher base unit
- Base frigorifero a cassette**
Refrigerator base unit with drawers
- Base lavello**
sink base unit
- Base lavastoviglie**
Dishwasher base unit



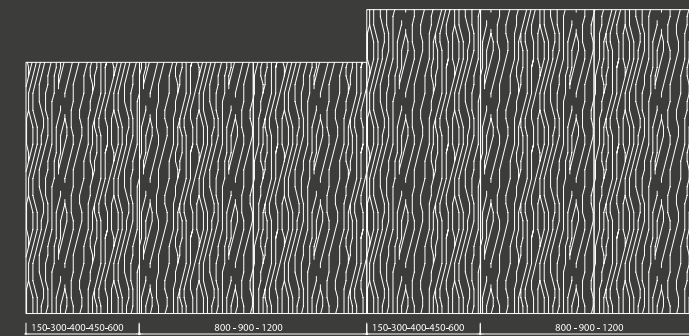
Basi / Base units



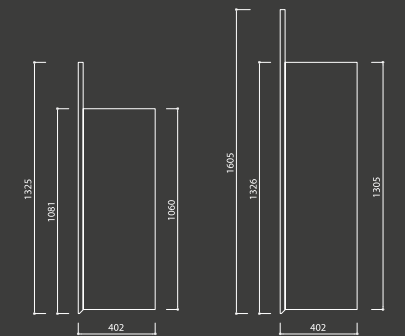
- Base anta estraibile**
Base unit pull-out door
- Base anta battente**
Base unit swing door
- Base 2 ante battente**
Base unit 2 swing doors



Pensili / Wall units

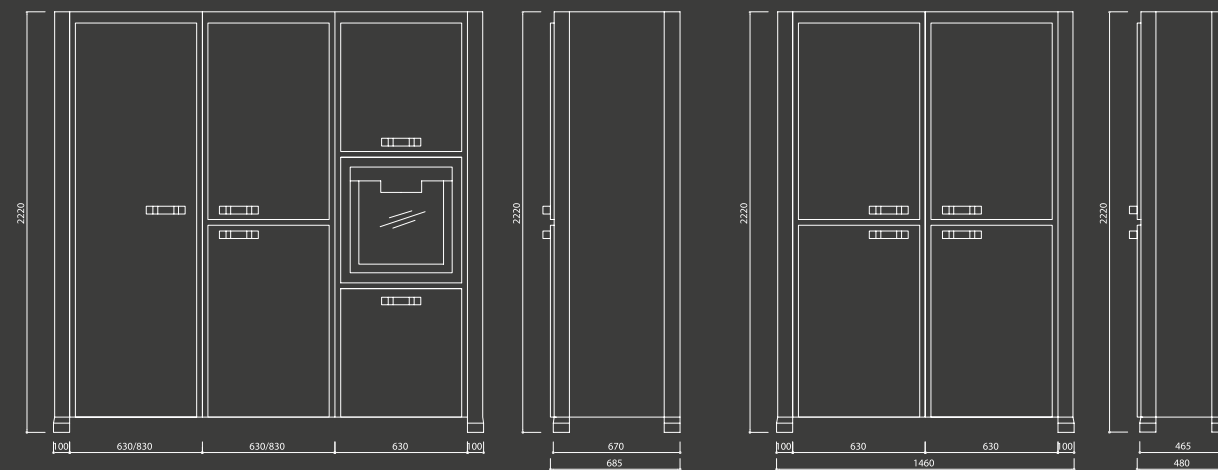


- Pensile anta battente**
Wall unit swing door
- Pensile 2 ante battente**
Wall unit 2 swing doors
- Pensile anta battente**
Wall unit swing door
- Pensile 2 ante battente**
Wall unit 2 swing doors

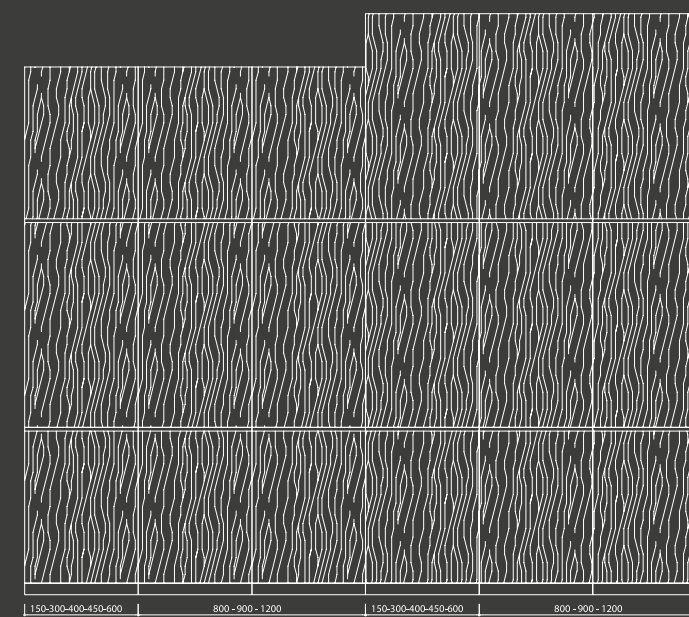


Moduli per colonne, monoliti / Modules for columns, monoliths

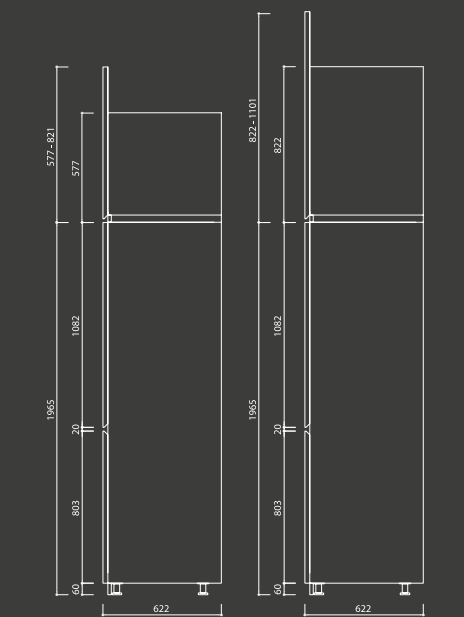
Colonne / Columns



- Colonne per dispensa ed elettrodomestici**
Column for storage and appliances
- Colonne dispensa a 4 porte**
4 door storage column



- Colonna 1 anta**
Column 1 door
- Colonna 2 ante**
Column 2 doors
- Colonna 1 anta**
Column 1 door
- Colonna 2 ante**
Column 2 doors



WALL-PLAY





In alto: Wall-play in tristrato di rovere naturale.

Above: Wall-play in three-layer natural oak.



In alto: dettaglio del porta piatti in acciaio.

In basso: Wall-play in tristrato di rovere naturale e HDF rivestito Fenix Grigio Efeso.

Above: detail of the plate rack in stainless steel.

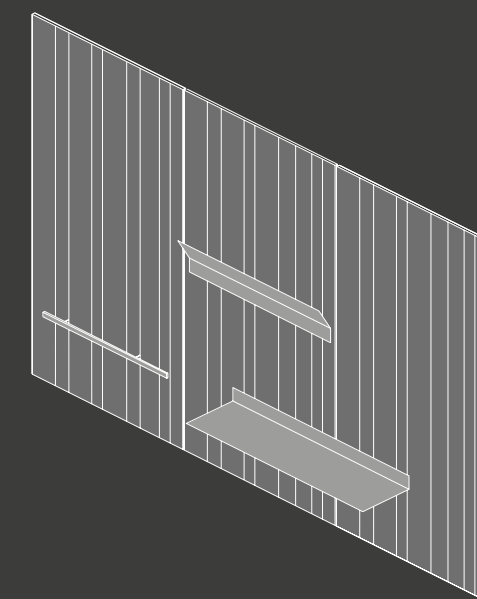
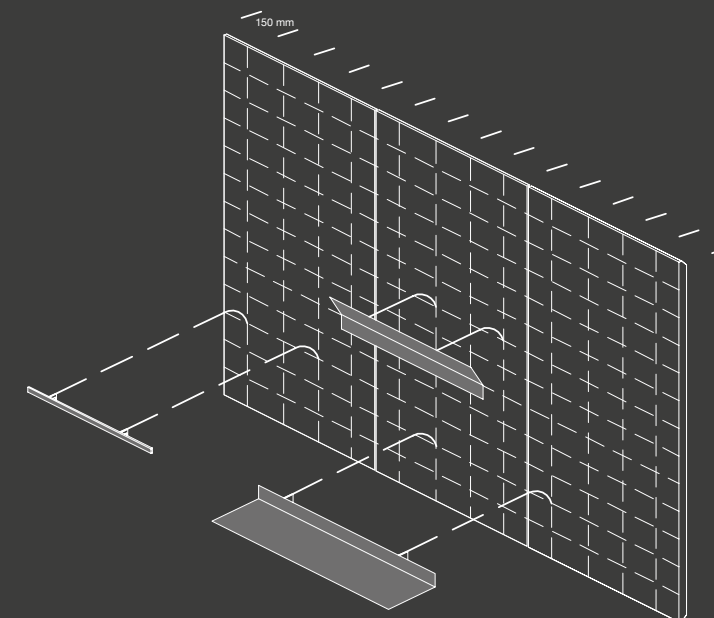
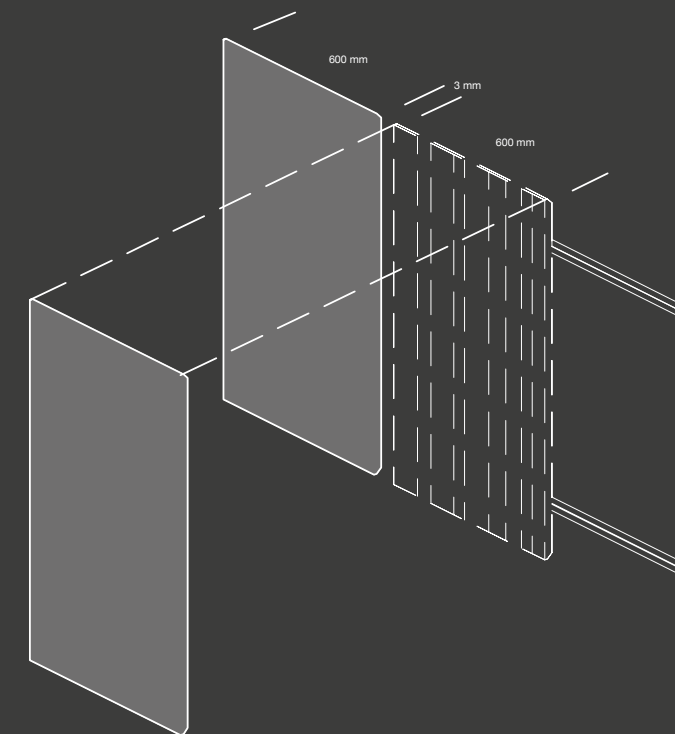
Below: Wall-play in three-layer natural oak and in HDF covered in Fenix Grigio Efeso.



WALL-PLAY

Wall-play è un sistema di pannelli che si accostano l'uno all'altro e si fissano alla parete, dove danno vita a una soluzione che coniuga l'antica boiserie decorativa con il pannello attrezzato delle cucine contemporanee. Sui pannelli – disponibili in diverse finiture – si appendono porta piatti, mensole e altri supporti in acciaio, da spostare a piacimento.

Wall-play is a system of panels that join together and attach to the wall, bringing life to a solution that combines antique decorative woodwork with the multi-function panels of contemporary kitchens. The panels, available in different finishes, hold plate racks, shelves and other steel supports, movable as required.



TINOZZA



In alto: Tinozza in rovere con top in Corian® nero e piano cottura a gas.

Above: oak Tinozza, with black Corian® top and gas hob.



In alto: dettaglio della pattumiera.
A destra: Tinozza con lavello in Corian® e rubinetto nero a canna.
Sotto: Tinozza con piano cottura a gas, con piano di lavoro in Corian® e tagliere in legno e nella versione con lavello.

Above: detail of the bin.
Right: Tinozza with Corian® sink and black gooseneck faucet.
Below: Tinozza with gas hob, Corian® worktop and wooden chopping board and in the version with sink.



INDICE

CONTENTS

Materia	108
Colori e finiture	110
Programma Casa	136
Su misura	152
Showroom	172

ENGLISH MOOD®
The original and veritable collection by Minacciolo

Raw materials 108
Colours and finishes 110
Home Programme 136
Tailor made 152
Showroom 172



La casa è il luogo dove viviamo le relazioni più care, spazio intimo dove possiamo essere noi stessi, scenario di momenti di incontro e di festa, di calma e riposo. Nei nostri progetti desideriamo suggerire nuove interpretazioni che corrispondano alle esigenze e ai tanti stili di vita: per questo abbiamo rinnovato la palette cromatica e le finiture, il design e le dimensioni della collezione English Mood.

.....

The home is the place where we spend time with our nearest and dearest: an intimate space where we can be ourselves, the setting for moments of friendship, festivities and rest. Through our projects, we want to provide new ideas that fit with myriad different needs and lifestyles. It's why we've refreshed the colours, finishes, design and dimensions of the English Mood collection.



MATERIA

○○○○
RAW MATERIALS

Nel nostro modo di concepire gli spazi e l'arredo, desideriamo trasmettere l'essenza autentica e genuina di un linguaggio senza tempo, dove la qualità si rivela in ogni dettaglio e nell'impiego di materiali naturali. Abbiamo scelto di utilizzare il rovere per la sua particolare robustezza: la grana e la texture che lo contraddistinguono esaltano la naturale bellezza del legno e trasmettono sensazioni autentiche che durano nel tempo.

○○○○
Our approach to designing spaces and furniture is about conveying an authentic, timeless style where quality can be found in every detail and only the finest natural materials are used.

We have chosen to use oak on account of its elevated strength: the distinctive grain and texture emphasise the natural beauty of the wood and forge a genuine bond that will last over time.

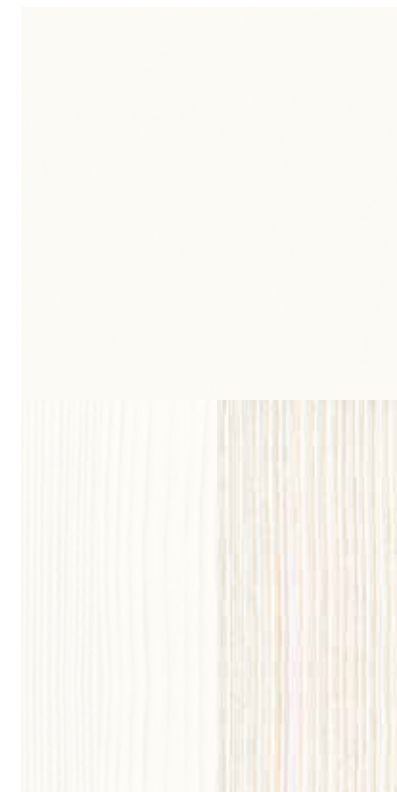
COLORI E FINITURE

COLOURS AND FINISHES

I colori sono elementi essenziali che danno un'identità agli oggetti che accompagnano la nostra quotidianità. Abbiamo arricchito la palette cromatica di nuove e intense tonalità neutre come il Grigio Taupè, il Marrone Bistrò e il Prugna. Ogni finitura può essere liscia, spazzolata o spazzolata anticata: la scelta materica trasmette una sensazione tattile alle superfici e uno stile contemporaneo agli ambienti.

Colour is a vital element that brings a sense of identity to everyday objects. We have enriched our colour palette with a number of intense new neutral shades such as Grigio Taupè, Marrone Bistrò and Prugna. Smooth, brushed or distressed brushed finishes are available for every colour, with the chosen style bringing texture to surfaces and a contemporary feel to every space.

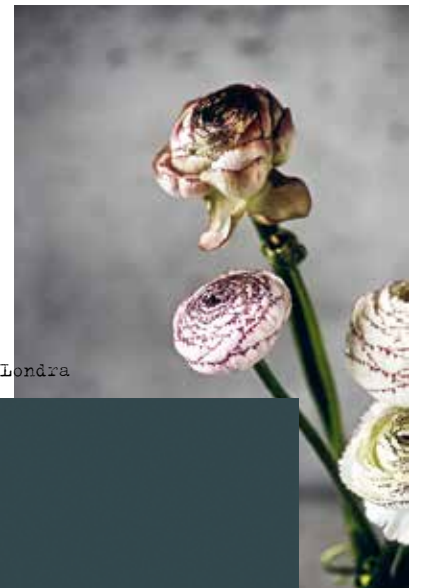
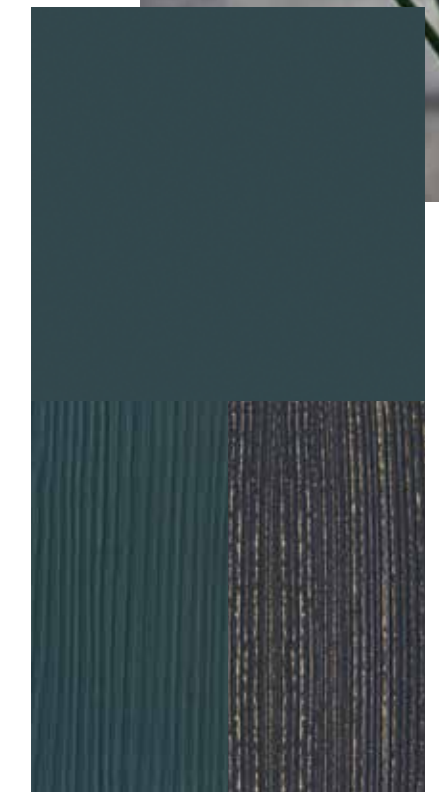
Bianco Gesso



Grigio Taupè



Fumo di Londra



La finitura spazzolata anticata esalta le venature naturali del legno.

The brushed, distressed finish emphasises the natural veining of the wood.



“Nelle superfici e nei colori la materia svela la sua identità”.

Grigio Perla



Marrone Bistrò



Mogano



Bianco Burro



Canapa



Prugna



I nostri prodotti
possono essere realizzati
in tutti i colori RAL.

Our products can be produced
in all RAL colours.

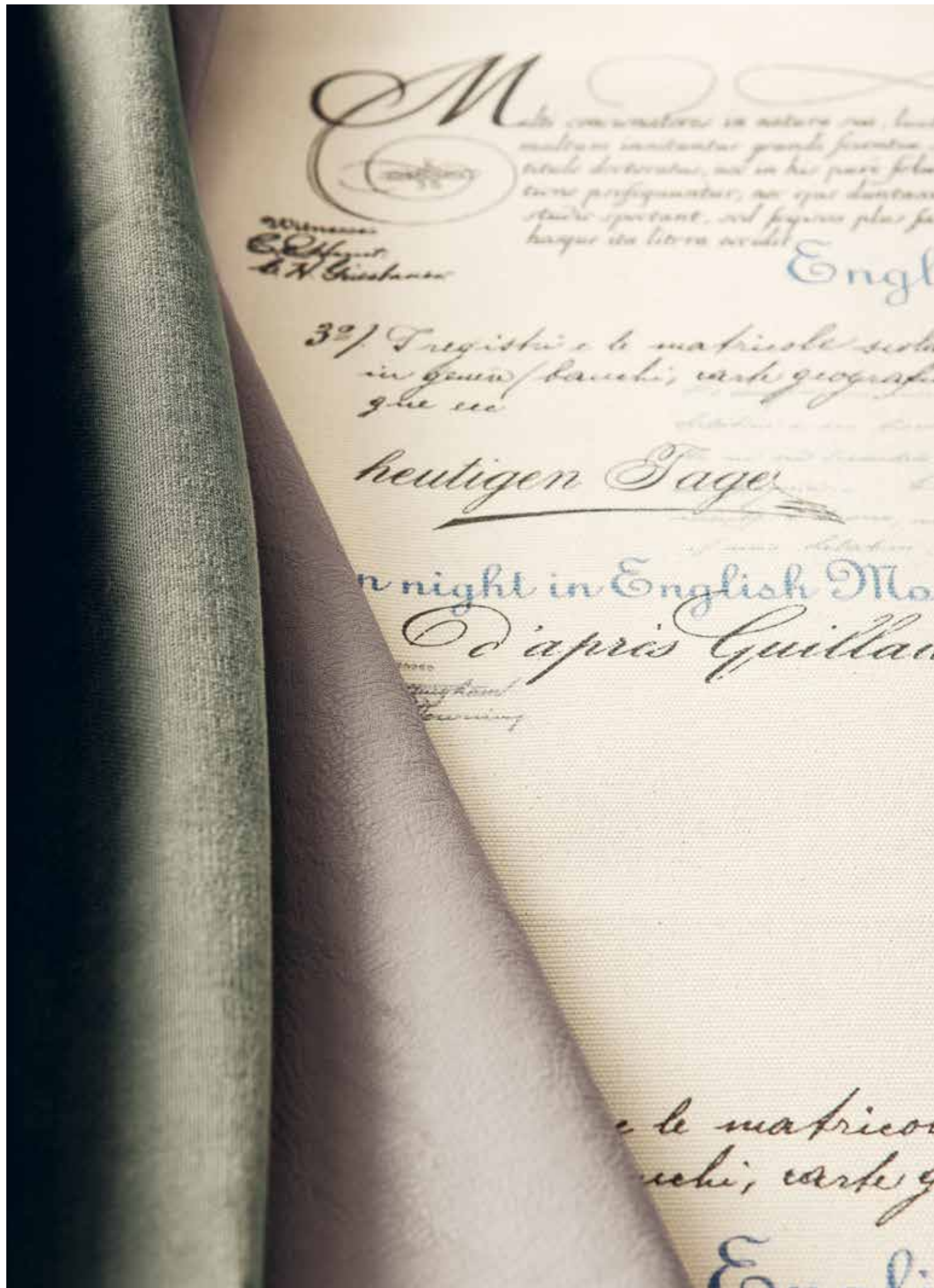
“The true identity of a material
lies in its texture and colour.”



Composizione cottura / Cooking layout
Composizione isola / Island layout
Trabattello Pensile / Wall unit
Canterbury Lampadario / Chandelier
Ovale Tavolo / Table
Banon Sedie imbottite / Padded chairs
Composizione vetrina / Display cabinet layout







Composizione libreria / Bookcase layout
Octopus Lampadario / Chandelier
Country Style Divano / Sofa
Ely Pouf / Pouffe
Emily Poltrona / Armchair
Albert Tavolino rotondo / Small round table

Abbiamo ripensato ad alcuni elementi d'arredo della zona giorno per creare ambienti che rispecchino i tanti modi di essere, capaci di accogliere in ogni momento della giornata. Le nuove proposte sono soluzioni componibili che assecondano le diverse esigenze estetiche o di spazio e disegnano altre forme di contenimento, come la consolle con elemento a giorno.

.....
We have breathed new life into pieces of furniture in the living area in order to create spaces that suit different ways of life and can accommodate us at any time of the day. The new models are modular solutions that can be adjusted to fit aesthetic or space-driven requirements and provide alternative storage solutions, such as the console table with open-faced section.



Finiture / Finishes
Bianco Gesso
Fumo di Londra

Composizione libreria / Bookcase layout
Octopus Lampadario / Chandelier
Torciglione Tavolo / Table
Luigi XVI Sedie / Chairs



Consolle in legno massello con un cassetto.
È possibile scegliere tra un'ampia varietà di pomoli
e maniglie a catalogo.

Solid-wood console table with drawer.
Customers can choose from the wide range of knobs
and handles in our catalogue.



Greys Letto matrimoniale / Double bed
Nottingham Specchio / Mirror
Newport Comodino / Bedside table
Edinburgh Lampada da tavolo / Table lamp



Il letto è impreziosito dalla testata con imbottitura capitonné realizzata a mano e, grazie al meccanismo, lo spazio sottostante diventa un comodo contenitore a scomparsa.

The bedhead features hand-finished capitonné padding, while the ottoman mechanism means the space under the bed can be used as a handy hidden storage compartment.



Comodini Newport in legno massello, con tre cassetti montati su guide ad estrazione totale, dotate di sistema Blumotion integrato, che ne consente la chiusura ammortizzata.

The solid-wood Newport bedside tables feature three fully extractable drawers mounted on runners, while the integrated Blumotion system ensures soft closure.



Uno spazio personale dove crescere, studiare e giocare: la composizione Brighton si adatta per seguire le esigenze dei più piccoli. Il letto a castello, incorniciato tra due colonne armadio a doppia profondità, diventa un nascondiglio perfetto, scenario in continua trasformazione di momenti allegri e spensierati.

.....
A personal space in which to grow, study and play, the Brighton set-up easily adapts to accommodate the needs of children. Nestled between two extra-deep tower wardrobes, the bunk bed becomes the perfect hideaway: the ever-changing setting for carefree, happy moments.







Il cassetto sottoletto può essere personalizzato come letto estraibile o spazioso portagiochi.

The pull-out under the bed can be customised to become a retractable bed or spacious storage for toys and games.



Composizione scrittoio e libreria / Desk and bookcase layout
Cody Lampada da tavolo / Table lamp
Provenza Sedia imbottita / Padded chair



PROGRAMMA CASA

HOME PROGRAMME

Dalla sintesi di una continua ricerca sui modi di abitare, conoscenza dei materiali ed esperienza è nato il *Programma Casa*, il progetto d'arredo totale che propone soluzioni personalizzate e su misura per ogni ambiente: dalla cucina al soggiorno, dalla zona notte al bagno. La flessibilità, la componibilità e la personalizzazione degli elementi, tutti stilisticamente coerenti, consentono infinite possibilità di arredo, assecondando le diverse esigenze e stili.

The *Home Programme* is the culmination of our ongoing research into how we live, our deep knowledge of materials and our many years of experience. This comprehensive interior design service offers personalised solutions tailored to fit any space, from the kitchen to the lounge, bedroom or bathroom. The flexibility, modularity and customisability of the elements – all of which are stylistically coherent – open the door to an infinite number of design possibilities sure to fit any requirement or style.



1.



3.

Elegante e raffinata

ELEGANT AND SOPHISTICATED



2.

1.
 Composizione cottura / Cooking layout
 Composizione refrigerazione /
 Refrigerator layout
 Composizione isola / Island layout
 Trabattello Pensile / Wall unit
 Provenza Sgabelli / Stools

2.
 Composizione vetrina / Display cabinet layout
 Ovale Tavolo / Table
 Provenza Sedie / Chairs
 Edinburgh Lampadario / Chandelier

3.
 Composizione vetrina / Display cabinet layout
 Lancaster Poltrona / Armchair
 Lancaster Divani / Sofas
 Ely Pouf / Pouffe
 Leeds Tavolino / Small table

4.
 Composizione giorno / Living room layout
 Torciglione Tavolo / Table
 Luigi XVI Sedie / Chairs
 Banon Sedie imbottite / Padded chairs
 Octopus Lampadario / Chandelier
 Wallcot Specchio / Mirror



4.



5.



7.



6.

5.
Composizione cabina armadio /
Walk-in closet layout
Canterbury Lampadario / Chandelier

6.
Bradley Letto matrimoniale / Double bed
Nottingham Comodino / Bedside table
Edinburgh Lampade da tavolo / Table lamps
Ely Pouf-letto / Pouffe-bed
Edinburgh Lampadario / Chandelier
Dover Poltrona / Armchair

7.
Ansois Letto a baldacchino / Four-poster bed
Albert Tavolino rotondo / Small round table
Buxston Lampade da tavolo / Table lamps
Dover Pouf / Pouffe
Seguret Armadio / Wardrobe
Buxston Lampada da terra / Floor lamp

8.
Lampada a sospensione rotonda /
Spherical ceiling chandelier
Basi a giorno con specchio / Open base units
with mirror
Specchio per boiserie / Mirror for wood
panelling
Albert Tavolino rotondo / Small round table
Dover Pouf / Pouffe



8.



1.



3.

Lussuosa ed eclettica

LUXURIOUS AND ECLECTIC



2.

1.
 Composizione cottura / Cooking layout
 Composizione isola / Island layout
 Provenza Sgabelli / Stools
2.
 Canterbury Lampadario / Chandelier
 Torciglione Tavolo / Table
 Luigi XVI Sedie / Chairs
 Composizione vetrina / Display cabinet layout
3.
 Composizione tv / tv layout
 Country Style Divani / Sofas
 Leeds Tavolini / Small tables
 Albert Tavolino rotondo / Small round table
4.
 Composizione libreria / Bookcase layout
 Country Style Poltrona / Armchair
 Ely Pouf / Pouffe



4.



5.



7.



6.



8.

- 5.
Newport Comò / Chest of drawers
Greys Letto matrimoniale / Double bed
Newport Comodino / Bedside table
- 6.
Lancaster Dormeuse / Chaise longue
Albert Tavolino rotondo / Small round table
Cody Lampada da tavolo / Table lamp
- 7.
Slayton Scrittoio / Writing desk
Ovale Specchio / Mirror
Luigi XVI Sedia / Chair
- 8.
Albert Tavolino rotondo / Small round table
Luigi XVI Sedia / Chair



1.



3.

Romantica e country chic

ROMANTIC AND COUNTRY CHIC



2.

1.
 Composizione refrigerazione / Refrigerator layout
 Composizione isola / Island layout
 Trabattello Cappa / Cooker hood
 Banon Sedie imbottite / Padded chairs
 Torciglione Tavolo / Table
 Edinburgh Lampadario / Chandelier
2.
 Composizione isola / Island layout
 Trabattello Cappa / Cooker hood
 Composizione lavaggio / Washing layout
3.
 Composizione libreria / Bookcase layout
 Lancaster Divano / Sofa
 Dover Poltrona / Armchair
 Leeds Tavolino / Small table
 Slayton Scrittoio / Writing desk
 Cody Lampada da tavolo / Table lamp
 Provenza Sedia / Chair
4.
 Base a giorno / Open base unit
 Base due ante / Two-door base unit
 Isabelle Portasalviette / Towel stand
 Boiserie con mensole / Wall paneling with shelves



4.



5.



7.



6.

5.
Richmond Armadio scorrevole /
 Wardrobe with sliding doors
Bradley Letto matrimoniale / Double bed
Nottingham Comodino / Bedside table
Edinburgh Lampade da tavolo / Table lamps
Nottingham Specchio / Mirror
Newport Comò / Chest of drawers

6.
Richmond Armadio scorrevole /
 Wardrobe with sliding doors

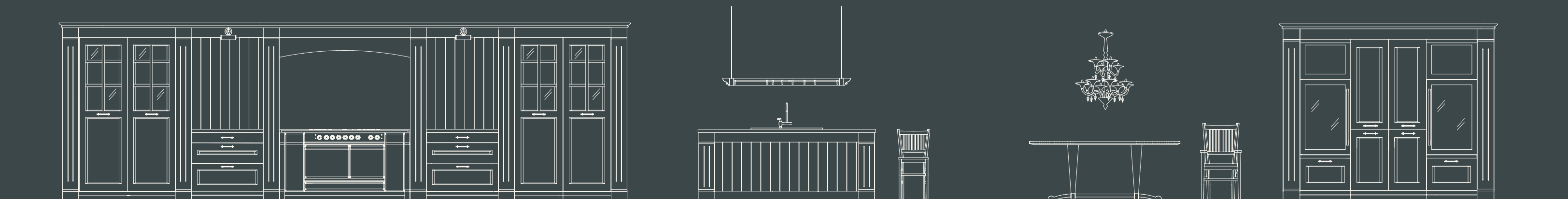
7.
Richmond Armadio / Wardrobe
Chester Indossatore / Clothes valet
Dover Poltrona / Armchair

8.
Fulton Letto una piazza e mezza /
 Large single bed
Leeds Libreria / Bookcase
Dover Poltrona / Armchair
Cody Lampada da terra / Floor lamp
Nottingham Specchio / Mirror
Slayton Scrivitoio / Writing desk
Provenza Sedia / Chair



8.

Cucina / Kitchen



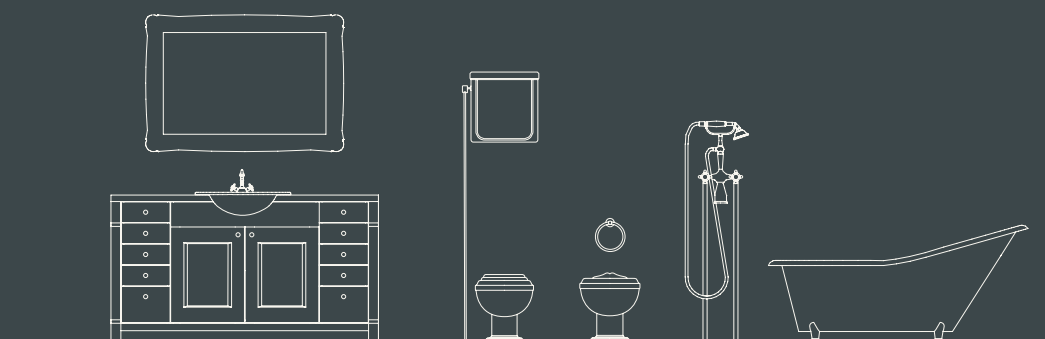
Zona giorno / Living area



Zona notte / Bedroom area



Zona bagno / Bathroom





SU MISURA

TAILOR MADE

Una casa è fatta di esperienze e sensazioni che trovano concretezza nella scelta di colori, materiali e dimensioni che rispecchiano le diverse identità. Per una più ampia libertà compositiva la collezione consente di personalizzare il disegno, le finiture e i tessuti, a scelta tra quelli a catalogo o proposti dal cliente.

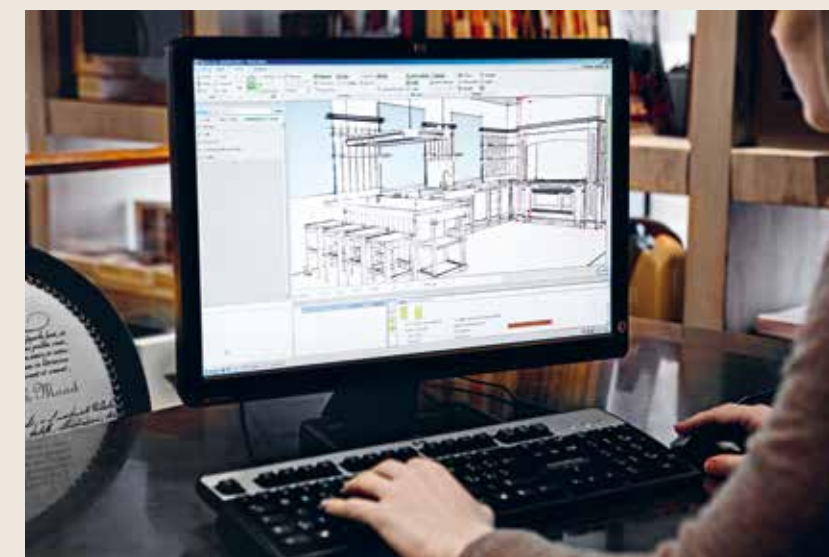
A home is the product of experiences and sensations that shine through in our choice of colours, materials and volumes, reflecting our true identities. For greater compositional freedom, our collection enables you to personalise the design, finishes and fabrics of our pieces, either by choosing from the catalogue or proposing your own ideas.

Tradizione artigianale e cultura del design sono alla base della nostra filosofia, autentica espressione del Made in Italy. Per questo selezioniamo solo le migliori materie prime e abbiamo scelto di seguire internamente tutte le fasi produttive – dal progetto all’assemblaggio – affinché ogni minimo particolare venga realizzato con la massima cura e sapientemente rifinito dalla nostra falegnameria.

Our artisanal traditions and culture of design are the very foundations of our philosophy, which embodies Italy’s manufacturing excellence. We use only the best raw materials and complete all phases of the production process internally – from design right through to assembly – to ensure that every tiny detail is carefully perfected by our patient woodworking team.



“La qualità è un concetto molto importante per noi, è il valore che guida da sempre il nostro operare”.



“Quality is a vital concept for us. It is the core value that has always guided our work.”



Coordinare tutto nello stesso stile, con la boiserie che richiama gli elementi d'arredo: anche nel bagno si rivela l'intenzione di creare un luogo armonico, raffinato, tranquillo e confortevole dove prendersi cura di sé.

The aim was to create a coherent style throughout, using wood panelling to complement the furniture. In the bathroom, the intention to create a harmonious, sophisticated, tranquil and comfortable place where the user can take care of themselves is clear to see.





Il letto Maxfield, caratterizzato da una sinuosa testiera dogata, è abbinato all'angolo scrivania, in finitura Bianco Gesso.

The Maxfield bed – with its curved, staved headboard – is paired with the desk in the Bianco Gesso finish.



Le forme essenziali e raffinate del letto a baldacchino Ansouis dialogano con i volumi dei due armadi Richmond, con anta inglesina, divisi dalla zona studio.

The simple, sophisticated lines of the Ansouis four-poster bed are the perfect foil for the bulk of the two Richmond wardrobes with wooden crossed doors. The desk area stands between them.



Abbiamo concepito ogni spazio espositivo con l'obiettivo di trasmettere l'idea di casa a chi viene a trovarci e di suggerire uno stile di vita. Con gli studi di design, architetti e arredatori d'interni ci poniamo come partner attento e affidabile, offriamo tutto il supporto necessario alla formulazione di progetti personalizzati e su misura.

.....
We have designed every showroom with the objective of projecting the feel of a proper home and suggesting a lifestyle to the people that come to visit us. We are an attentive, reliable partner for design studios, architects and interior designers, offering all the support necessary to create personalised, bespoke projects.







1.



2.

1.
 Composizione parete / Wall layout
 Composizione isola / Island layout

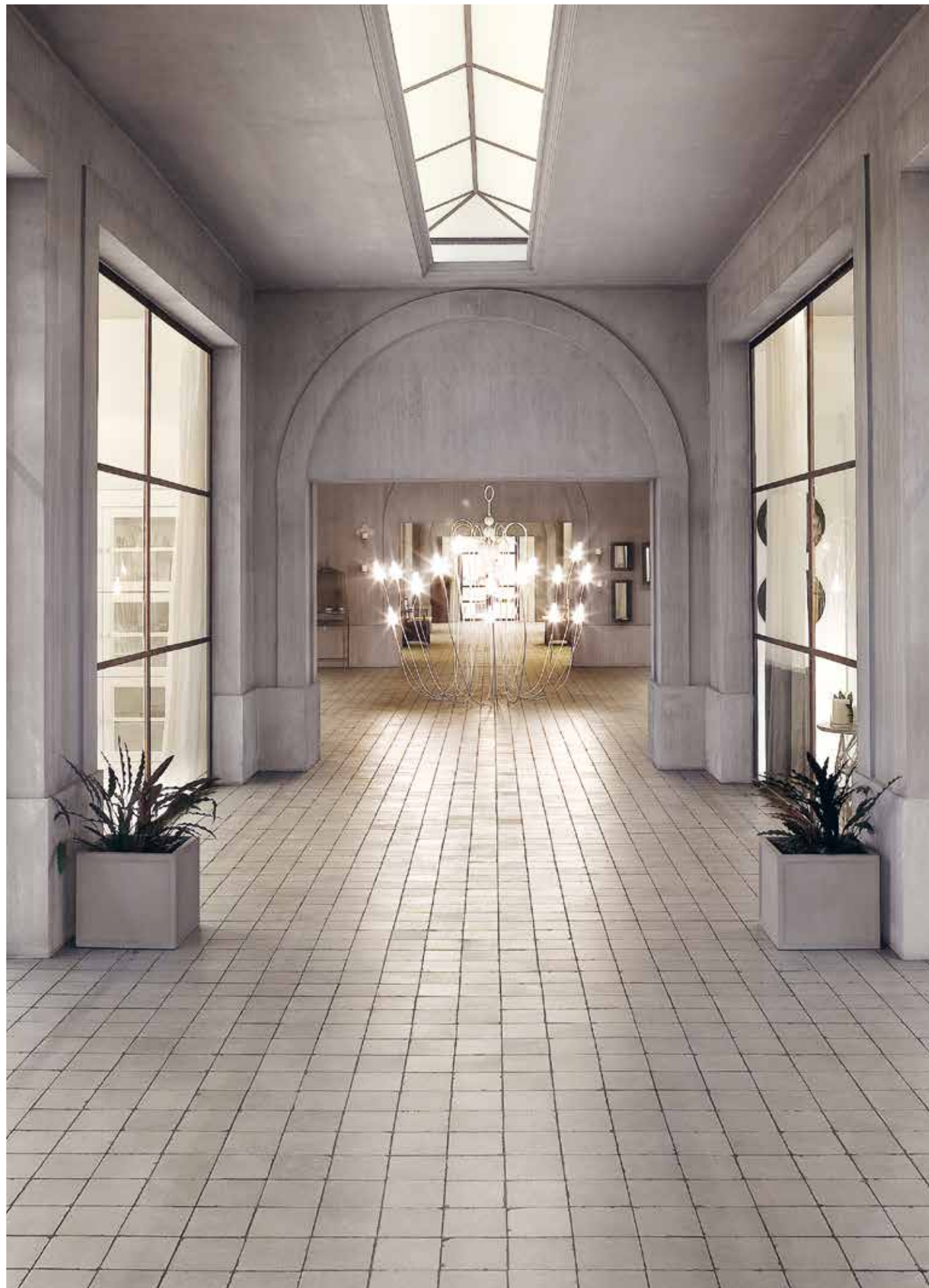
2.
 Composizione armadio / Wardrobe layout
 Ansois letto a baldacchino / Four-poster bed

3.
 Librerie Leeds / Bookcase Specchio Nottingham /
 Mirror Portafori Leeds / Flower holder



3.





SHOWROOM

SHOWROOM

Una rete di spazi espositivi
per immergersi nell'atmosfera
MANDMADE

A network of showrooms where you
can get lost in the MANDMADE



Print
L'Artegrafica srl

Edition
July 2023

Si ringraziano i proprietari
delle abitazioni da noi arredate
per la collaborazione.

We would like to thank the owners
of the various locations featured
for their cooperation.

MANDMADE S.r.l.
via Postumia Ovest, 61
31048 S. Biagio di Callalta
Treviso – Italia
T +39 0422 1583195

info@mandmade.it
www.mandmade.it

